

**Mit Sicherheit
die passende Lösung
für Ihr Unternehmen!**

**Alarm- und Sicherheitstechnik
von Ihrem Starnberger
Familienunternehmen**



Professionelle Alarmanlagen und Sicherheitstechnik für Gewerbe und Industrie

Der Schutz und die Sicherheit Ihrer Arbeitsumgebung sind so wichtige Themen, dass sie unbedingt in die Hände von Profis gehören!

Unsere Systeme für den geschäftlichen Bereich sind darauf ausgelegt, Ihr wertvolles Eigentum vor Einbruch, Diebstahl, Vandalismus und Brand zu schützen. Mit einer Kombination aus fortschrittlichen Sensoren, Überwachungskameras und Zugangskontrollsystemen bieten wir Ihnen ein umfassendes Sicherheitskonzept.

Mit unserem qualifizierten Fachpersonal entwickeln wir auf Ihr Unternehmen und Ihre Bedürfnisse zugeschnittene Sicherheitslösungen.

Denn Sicherheit ist Maßarbeit!



- | | |
|---|---|
| 01 Einbruchmeldeanlagen | 05 Schließsysteme, Mechanik, Zutrittskontrolle |
| 02 Videoüberwachungsanlagen | 06 Fluchtwegsicherung |
| 03 Videoanalyse, KI & Freigeländesicherung | 07 Sprechanlagen |
| 04 Brandmeldeanlagen, Hausmeldeanlagen, Brandwarnanlagen | |

Die Firma Kittel Ihr Familienunternehmen aus Starnberg

Wir wissen genau, worauf es ankommt, um Ihr Unternehmen optimal vor Sicherheitsrisiken zu schützen. Denn wir haben genau darin seit mehr als 30 Jahren Erfahrung!

Wir sind stolz darauf, dass wir seit unserer Gründung im Jahr 1991 kontinuierlich gewachsen sind und heute mit unseren 30 Mitarbeitenden das führende Familienunternehmen für Alarmanlagen und Sicherheitstechnik in der Region sind.



Unser Ziel ist Ihre sichere Lebens- und Arbeitsumgebung. Dafür setzen wir uns gemeinsam mit unseren qualifizierten Mitarbeiterinnen und Mitarbeitern täglich ein.



Das sind Ihre Vorteile:

- 1** Moderne und qualitativ hochwertige Produkte und Sicherheitslösungen
- 2** Zertifizierung nach hohen Standards: ISO 9001, VdS 2311/2095, DIN 14675/0833/0826
- 3** Maßgeschneiderte Sicherheitskonzepte, auf Ihre individuelle Situation und Ihre Bedürfnisse zugeschnitten
- 4** Erstklassiger Service und kompetente Ansprechpartner
- 5** Wir nehmen uns Zeit, sind zuverlässig, unkompliziert und schnell
- 6** Langjährige Erfahrung und kompetentes Fachpersonal
- 7** Fernwartung zur Kosten- und Zeitersparnis
- 8** **24-Stunden-Notdienst** – denn wir sind immer für Sie da

Unser Serviceangebot: Wir sind persönlich für Sie da!

Als Familienunternehmen haben wir schon immer großen Wert auf eine persönliche und langfristige Kundenbeziehung sowie eine vertrauensvolle Zusammenarbeit gelegt. Daher liegt uns auch das Thema Service sehr am Herzen! Denn Sie sollen sich als unsere Kundin und unser Kunde rundum gut aufgehoben fühlen. Dafür sorgt unser qualifiziertes Fachpersonal und unser umfassendes Serviceangebot. Vor, während und nach der Installation.



Damit Sie beruflich den Kopf für das Wesentliche frei haben.

Auszug aus unseren Serviceleistungen

- Maßgeschneiderte Planung und Konzeption Ihrer Sicherheitssysteme, z.B. auch für die sehr hohen Anforderungen nach VDS/BSI/TISAX® (Automobilindustrie)/KRITIS (Kritische Infrastrukturen)
- Unterstützungsangebote und Schulungen bei der Inbetriebnahme und Übergabe der Anlage
- Präventive Wartungen mit Termin- und Akkumanagement
- Bevorratung von Ersatzteilen und personellen Ressourcen zur schnellen Störungsbehebung, z. B. nach VDS-Standard
- Schnelle Problemlösung mit Fernzugriffen und durch lokale Nähe
- 24/7 - Stunden-Notdienst durch Kooperation mit zertifiziertem Wachdienst
- Hochqualifiziertes festangestelltes Fachpersonal für die persönliche Betreuung
- Digitale Abwicklung aller Prozesse
- Bei Bedarf Aufschaltung zu Behörden oder Wachdienst
- Individuelle Sonderlösungen: zum Beispiel Fertigung von Blenden für Sprechanlagen mit Firmengravur in eigener Werkstatt, Wunschlackierung von Geräten und Videomasten

Überblick zu unserem Wartungsangebot

Um die volle Funktionsfähigkeit und Sicherheit zu gewährleisten, ist eine regelmäßige Wartung der Sicherheitssysteme unerlässlich. Dank unseres umfassenden Service können Sie sich ganz entspannt zurücklehnen: wir kümmern uns um die Wartung und Instandsetzung Ihrer Anlagen.

Unser Kundendienst steht Ihnen rund um die Uhr zur Verfügung und handelt blitzschnell, wenn Sie eine Störung an Ihrem Sicherheitssystem feststellen. Hier finden Sie alle Vorteile des Wartungsvertrags „Alarm- & Servicevertrag“ auf einen Blick.



Alarm- & Servicevertrag Ihr Wartungsvertrag für ein unbeschwertes Leben

Leistungen	Basispaket	Optionale, individuelle & einzeln zubuchbare Leistungen
Kundendienst/Technik-Hotline 24 h	✓	
Störungsbehebung innerhalb 48 h	✓	
1 bis 4 Wartungszyklen pro Jahr (nach Wunsch bzw. Vorgabe der Versicherung)	✓	
Wartung/Anlagenprüfung DIN0833/VdS inkl. An- und Abfahrt	✓	
Fernwartung (systemabhängig)	✓	
Terminkontrolle durch Firma Kittel	✓	
Vergünstigter Stundensatz für separate Leistungen	✓	
Batterienmanagement	✓	
Jederzeit kündbar	✓	
Alarmaufschaltung zum Wachdienst/Notrufleitstelle		✓
Alarmverfolgung/Intervention		✓
Schlüsselnotdienst/-aufbewahrung		✓
Videoaufschaltung Wachdienst		✓
GPRS/LTE SIM-Karte		✓

Intelligente Technik zur Vernetzung von Systemen und Schnittstellen

Smarte Lösungen spielen auch im Sicherheitsbereich eine immer größere Rolle. Intelligente Technik zur Vernetzung von Alarmsystemen ermöglicht es, verschiedene Sicherheitskomponenten wie Sensoren, Kameras, Zugangskontrollsysteme und Alarmmelder nahtlos miteinander zu verbinden. Dies schafft ein umfassendes Sicherheitsnetzwerk, das sowohl lokal als auch aus der Ferne Überwachung und Kontrolle ermöglicht.

Eine wichtige Komponente intelligenter Alarmsysteme ist die Analyse von Daten. Diese können Muster und Abweichungen erkennen, um potenzielle Bedrohungen frühzeitig festzustellen. Zum Beispiel kann eine intelligente Videokamera Bewegungsmuster lernen und alarmieren, wenn eine ungewöhnliche Aktivität erkannt wird. Das kann etwa das Eindringen in einen gesperrten Bereich außerhalb der Geschäftszeiten sein oder die Meldung der Videoanlage, wenn Fluchtwege mit Paletten verstellt sind. So kann die Anlage bei der Absicherung und beim Arbeitsschutz unterstützen.

Intelligente Systeme können je nach Bedarf an Ihre spezifischen Anforderungen angepasst werden. Anbei einige Beispiele aus unserem Angebot.



Aufschaltung Wachdienst

Wir schalten Ihre Systeme bei zertifizierten Wachdiensten auf. Die Einbruchmeldeanlage kann mit redundanter Übertragung VdS-konform Ihre Alarmergebnisse zum Wachdienst übertragen. Die Videoanlage übermittelt im Alarmfall die Bilder live an den Wachdienst für eine individuelle Bewertung des Alarms. Auch die Notrufsprechanlagen verbinden sich mit dem Wachdienst und sind 24/7 verfügbar. Ihre Rezeption muss dafür nicht besetzt sein.

KNX/EIB/Modbus

Unsere Einbruchmeldeanlage kann im vollen Umfang in den KNX oder Modbus integriert werden. Die Fensterkontakte können z.B. auch für die Lüftungs- und Heizungssteuerung genutzt werden.

Visualisierung/Dashboards

Alle Systeme können in einer grafischen Oberfläche nach Ihren individuellen Vorstellungen angezeigt und bedient werden. Auf einem Grundrissplan lassen sich beispielsweise Alarmergebnisse wie offene Türen und Fenster anzeigen. Kamerastandorte können übersichtlich im Lageplan angezeigt werden. Rauchmelder können schnell geortet und geprüft werden. Durch ein individuelles Bedienkonzept können Ihre Mitarbeiter die Systeme einfach und intuitiv bedienen.

Tore, Schranken und Türsteuerungen

Wenn Systeme von uns verknüpft werden, sind zum Beispiel folgende Funktionen möglich:



- Die Zugänge können durch die Zutrittskontrolle geöffnet werden
- Bei aktiver Alarmanlage werden die Zugänge automatisch gesperrt
- Bei Brandalarm gehen bestimmte Zugänge automatisch auf
- Über die Sprechanlage kann einem Besucher geöffnet werden
- Die Videoanlage öffnet bei richtigem Kennzeichen automatisch die Schranke
- Eine Fernbedienung für bis zu 8 Zugänge, mit hoher Reichweite und individuell konfigurierbar

Apps

Für alle Systeme wie EMA/BMA/Video/Sprechanlage stehen eigene Apps zur einfachen Bedienbarkeit mit mobilen Endgeräten zur Verfügung.

Sicherheitsmanagementsystem für große Werksgelände oder Gebäude mit besonderen Anforderungen

Im Wachraum/Leitstand werden mit einer speziellen Software alle Sicherheitssysteme sowie Gebäudesysteme zusammengeführt. Die Software unterstützt das Wachpersonal beim Abarbeiten von Alarmen und ermöglicht eine übersichtliche zentrale Bedienung aller Systeme.

Fachkundiger Brandschutz bei der Firma WEBER Schraubautomaten GmbH

WEBER Schraubautomaten ist ein innovatives familiengeführtes Unternehmen mit Stammsitz in Wolfratshausen. Hergestellt werden Schraubsystemlösungen für Industrie und Mittelstand. Karl Weber hat seine Firma 1956 gegründet. Mittlerweile arbeiten über 400 Mitarbeiter weltweit für die Firma. Am Stammsitz werden auf 12.800 qm mehr als 2000 Maschinen im Jahr hergestellt.



Mit der Firma Kittel arbeitet WEBER Schraubautomaten seit dem Jahr 2016 beim Thema Brandschutz zusammen. Durch Umbau sowie Teilanbau der Firmengebäude ist aus Sicherheitsgründen eine Erweiterung der Brandmeldeanlage (BMA) notwendig geworden. Wir haben über das Thema Brandschutz und unsere Zusammenarbeit mit Thomas März vom Facility Management gesprochen. Herr März hat die gesamte Umbauphase geleitet.

Herr März, wie sind Sie auf die Firma Kittel gekommen?

Wir haben bereits vor der Umbauphase mit der Firma Kittel zusammengearbeitet. Unsere Versicherung hat durch den Umbau eine Erweiterung der Brandmeldeanlage gefordert. Für uns war aufgrund der sehr guten bisherigen Zusammenarbeit und der lokalen Nähe die Firma Kittel gesetzt. Obwohl unser Generalunternehmer eigentlich mit jemand anderem zusammenarbeiten wollte.

Was ist Ihnen besonders wichtig beim Thema Brandschutz?

Beim Thema Brandschutz steht für uns die Sicherheit unserer Mitarbeiterinnen und Mitarbeiter an erster Stelle. Aber natürlich möchten wir auch unser Inventar schützen und möglichen brandbedingten Betriebsausfällen vorbeugen. Deswegen ist uns wichtig, dass wir die allgemeinen Brandschutzvorgaben bestmöglich erfüllen.

Wie aufwändig war die Installation der erweiterten Brandmeldeanlage?

Wir haben eine Kernsanierung unserer Erneuerungsbauten bei laufendem Betrieb hinter uns. Im Vergleich dazu war die Erweiterung der Brandmeldeanlage mit der Firma Kittel ein kleineres Thema. Die Installation der BMA lief bei laufendem Betrieb problemlos ab und wir sind sehr zufrieden.

Wie funktioniert die Brandmeldeanlage? Gab es eine hilfreiche Einführung oder Produktschulung?

Wir waren mit den Produkten schon vertraut, da wir die Grundsysteme seit 2016 haben. Diese konnten wir nun flexibel erweitern und haben dies auch umfangreich gemacht. Die Bedienung der Systeme hat sich dadurch aber nicht großartig verändert und wenn es Fragen gab, so konnten wir diese mit den Wartungstechnikern klären.

Ist die Anlage einfach zu handhaben?

Ja, die Brandmeldeanlage ist einfach zu handhaben. Wenn Änderungen notwendig werden oder etwas für den Arbeitsalltag praktischer wäre, findet sich ein Weg. Das Kittel Team ist immer ansprechbar und findet eine Lösung.



Wie erfolgt die Wartung?

Wartungstermine werden immer rechtzeitig angemeldet und vereinbart. Unser Ansprechpartner ist bestens eingearbeitet und kennt unsere Anlage. Es kommt nicht ständig ein anderer Mitarbeiter. Alles läuft unkompliziert ab.

Was ist Ihnen besonders positiv aufgefallen in der Zusammenarbeit mit der Firma Kittel?

Die Zusammenarbeit läuft sehr gut. Wenn es Probleme gibt, dann werden sie schnell und unkompliziert gelöst. Unsere Ansprechpartner sind kompetent und immer freundlich. Die Notfallhotline musste noch nie in Anspruch genommen werden, obwohl wir eine sehr große Anlage haben.



Professionelle Videoüberwachungs- und Alarmanlage bei der Firma Autoliv in Dachau

Autoliv ist weltweit führender Anbieter in der Entwicklung und Herstellung von Sicherheitssystemen für alle großen Automobilhersteller. Die Produkte von Autoliv retten jedes Jahr mindestens 30.000 Menschenleben und verhindern schwere Unfallfolgen. In Deutschland ist Autoliv mit zwei Standorten vertreten. In Dachau, nordwestlich von München, sind etwa 400 Mitarbeiter in der Entwicklung sowie den Support Bereichen von Airbags tätig.



Hier haben wir mit Alexander Wierl gesprochen, der bei Autoliv für das Facility Management verantwortlich ist.

Wie verlief die Angebotsphase?

Sehr zufriedenstellend, alles war unkompliziert. Wir hatten ein sehr informatives und umfangreiches Gespräch mit Herrn Mayer und die Mitarbeiterinnen und Mitarbeiter der Firma waren immer sehr freundlich und hilfsbereit.

Wie aufwändig war die Installation und Inbetriebnahme?

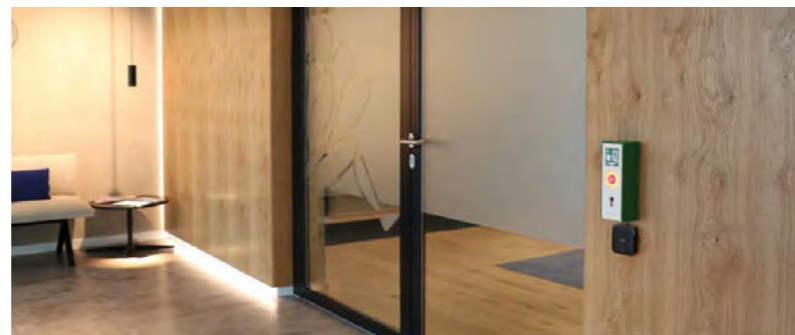
Das Konzept wurde gemeinsam umfangreich ausgearbeitet und während der Bauphase nochmals ergänzt bzw. angepasst. Das Kittel Team war in der Projektabwicklung sehr

Wie sind Sie auf die Firma Kittel gekommen?

Übers Internet. Uns war wichtig, dass das Unternehmen lokal ist. Und das ist Kittel. Der Onlineauftritt ist ansprechend und die Firma Kittel hat gute Google Bewertungen. Wir hatten auch ein sehr angenehmes erstes Gespräch mit dem Seniorchef und dem Key Account Manager.

Welche Beweggründe für eine Videoanlage hatten Sie?

Wegen TISAX® (Trusted Information Security Exchange), einem in der Automobilindustrie entwickelten Standard in der Informationssicherheit, ist maximale Absicherung unserer Firmengebäude für uns eine klare und sehr wichtige Anforderung.



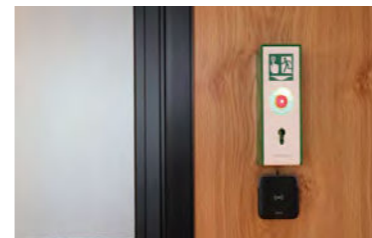
Komplexe Fluchtwegsteuerung für Testlabore



Kamera/ Laserscanner



Spreehanlage



Fluchtwegsteuerung



hilfsbereit und hat auch zusätzliche Arbeiten übernommen, damit das Projekt fertiggestellt werden konnte.

Wie funktioniert das Produkt?

Alles funktioniert einwandfrei und ist plausibel und einfach zu handhaben. Bei Problemen und Rückfragen steht das Kittel Team schnell zur Verfügung.

Nutzen Sie unseren Wartungsservice?

Ja, wir haben einen Wartungsvertrag. Die erste Wartung steht aber noch an, da die Anlage gerade erst fertiggestellt wurde. Uns ist die Wartung sehr wichtig, denn egal wie alt eine Anlage ist, wird sie dadurch auf einem guten Stand gehalten. Das ist nachhaltig, trotz Gewährleistung!

Haben Sie schon unseren 24/7 Service/ Notdienst benutzt?

In der Anfangsphase hatten manche Mitarbeiterinnen und Mitarbeiter noch Fragen zur Bedienung, da wir natürlich nicht alle einweisen

konnten. Die Erreichbarkeit, Unterstützung und Hilfsbereitschaft vom Kittel Team war hier jederzeit gegeben – auch abends. Fehlalarme hatten wir bisher noch keine.

Was ist Ihnen besonders positiv aufgefallen in der Zusammenarbeit mit der Firma Kittel?

Kurze Dienstwege sowie pragmatische und schnelle Problemlösungen, die trotzdem durchdacht sind.



Lichtschranke zur Fassadenüberwachung

Vernetzte Einbruch-, Brandmelde- und Videoanlage bei hagebaumarkt Germering

Die Hagebau Handelsgesellschaft für Baustoffe wurde 1964 gegründet und zählt inzwischen über 1.500 Standorte in sieben Ländern. Ein Großteil der Filialen im Großraum München zählt zu unseren Kunden. Aber nicht nur das: Hagebau war einer unserer ersten Gewerbekunden und so verbindet die Firma Kittel und Hagebau eine langjährige, vertrauensvolle Zusammenarbeit seit über 20 Jahren.

Der Markt in Germering wurde schon im Neubau 2008 von der Firma Kittel mit Alarm-, Brandmelde- und Videoanlagen ausgestattet und abgesichert. In dieser Zeit wurden immer wieder Erneuerungen, Erweiterungen und innovative Veränderungen vorgenommen. Wir haben mit Herrn Christl (Marktleitung) über unsere langjährige Partnerschaft gesprochen.



Wie beurteilen Sie die Arbeitsabläufe mit der Firma Kittel?

Top, top, top! Es läuft alles sehr unkompliziert und reibungslos mit der Firma Kittel ab. Sämtliche Abläufe und Berichte werden direkt auf den iPads digitalisiert und unterschrieben. Die Datei ist sofort als PDF in unserer Software verfügbar und so gibt es keinen Papierkram mehr - nicht nur super praktisch, sondern auch umweltfreundlich.

Herr Christl schätzt es auch sehr, dass die Firma Kittel mitdenkt. Kleine Änderungen, Verbesserungen etc. werden von den Servicetechnikern per Fernwartung (oder auch vor Ort) erkannt, notiert und gesammelt und beim nächsten, sowieso anstehenden Wartungstermin abgearbeitet.

Herr Christl, wie zufrieden sind Sie mit unserem Produkt?

Ich bin sehr zufrieden - sowohl mit den Produkten als auch mit dem Service. Die Alarmanlage mit dem neuen Tableau ist sehr einfach in der Handhabung und für alle super schnell verständlich - auch für neue Mitarbeitende, was für uns natürlich prima ist. Ebenso die Verbindung und der Kontakt zur Sicherheitsfirma während des Notdienstes sowie der Zugriff per Fernwartung von Mitarbeitenden der Firma Kittel - das ist wirklich hilfreich und ein großer Vorteil für uns. Ebenso die Brandmeldeanlage, auch diese läuft sehr zuverlässig. Es gibt keine Fehlalarme.



01 Einbruchmeldeanlagen



Touch Bedienteil

- Individuelle Anzeige und Bedienung nach Ihren Wünschen
- Darstellung und Bedienung von 64 einzelnen Meldern
- Funktionen: Ein-/Ausschalten der Anwesenheitssicherung, Alarm abschalten
- Anzeige von Alarmen und Störungen
- Mit verschiedenen Deko-Covern erhältlich
- Integrierte Summer zur Signalisierung
- Montage flächenbündig möglich



Optischer/Akustischer Signalgeber

- Akustische Alarmierung der Umgebung bei Einbruch
- Optische Anzeige des Alarms durch farbige Blitzlampe
- Wetterfest für Außenmontage
- Hoher Abschreckungsfaktor
- Lackierung in Wandfarbe möglich



Scharfschaltung

- Code- oder Chip-Transponder-Freigabe
- Zum Ein-/Ausschalten der Alarmanlage
- Sonderfunktionen realisierbar: Überfall, Tor-Ansteuerungen, Zutrittskontrollfunktionen
- Aufzeichnung aller Betätigungen
- Mit verschiedenen Deko-Covern erhältlich



DUO-PIR-Bewegungsmelder

- Formschönes Design
- Einstellbare Ansprechempfindlichkeit
- Passiv-Infrarot-Detektoren
- Überwacht gefährdete Räume und Objekte



EIB/KNX-Visualisierung

- Individuelle grafische Darstellung ihres Objektes
- Intelligente Gebäudetechnik zentral steuern - zuhause und von unterwegs
- Integration der Alarmanlage in ihren EIB/KNX/Modbus



Smartbedienung

- Anzeige von Alarmen und Störungen
- Ereignisspeicher
- Steuerung von unterwegs
- Grafische Darstellung
- Eigene Verwaltung von Zugängen

02 Videoüberwachungsanlagen



Bulletkamera

- Full-HD, bis zu 4K hochauflösend
- Motorisiertes Vario-Objektiv
- Power over Ethernet (PoE)
- Speziell für den Außenbereich
- Verbesserte Nachtsicht durch integrierte IR-LED
- Verschiedene Lackierungen möglich
- AI/KI Integration möglich



Domekamera

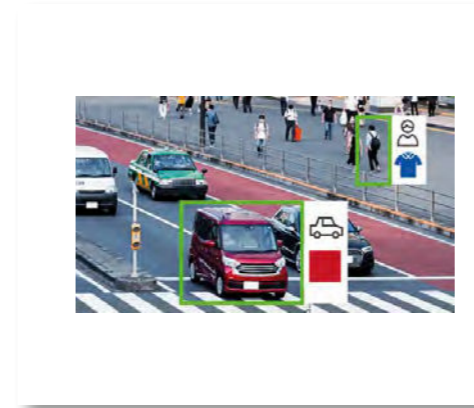
- Full-HD, bis zu 4K hochauflösend
- Eingebautes 3-10,5 mm Vario Objektiv
- Dezentres Design für Deckenmontage und an Säulen
- Optional mit PTZ Steuerung
- Verbesserte Nachtsicht durch integrierte IR-LED
- Verschiedene Lackierungen möglich
- Keine Mikrophone für Abhörsicherheit
- AI/KI Integration möglich



Mobile Client

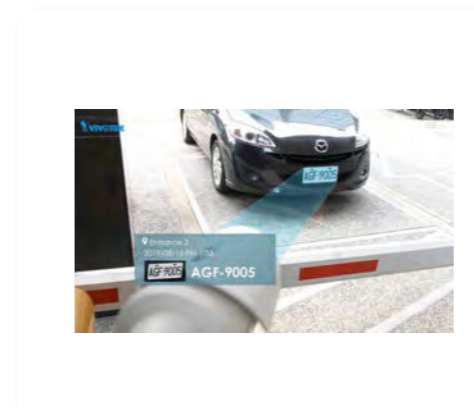
- Zugriff auf Überwachung über drei verschiedene Möglichkeiten: Computer, Internet, Mobilgeräte
- Vier Prozesse im Überwachungsablauf
 - Videos überwachen
 - Auf Alarme reagieren
 - Vorfälle untersuchen
 - Beweise verwalten

03 Videoanalyse, KI & Freigeländesicherung



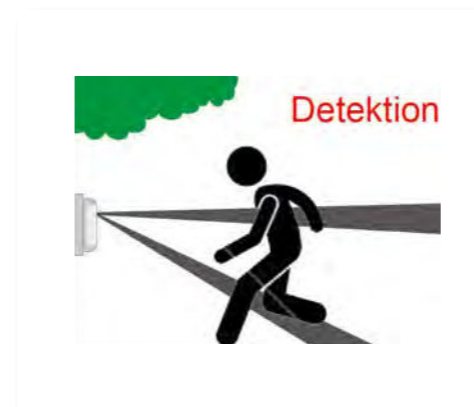
Suchfunktionen/Alarm:

- Schnelle Suche von Ereignissen
- Filter nach Personen, Autos, Kennzeichen
- META Datenerfassung
- Alarme per Mail mit Foto automatisch versendet
- Meldung, wenn gesperrte Fahrzeuge / Personen Gelände betreten



Analyse:

- Kennzeichenerkennung LPR
- Personenzählung
- Gesichtsanalyse (Alter/Geschlecht)
- Freigeländeüberwachung
- Poolüberwachung
- Brandfrüherkennung



Freigeländeüberwachung

- Laserscanner, Lichtschranken
- Radarmelder
- Zaunüberwachung auf Überstieg und Durchstieg
- Bodendetektionssysteme
- LiDAR Sensoren

04 Brandmeldeanlagen, Hausmeldeanlagen, Brandwarnanlagen



Handfeuermelder

- Position an Fluchtwegen, Ausgängen, Treppenhäusern
- Bedienungshinweise durch Normsymbole
- Robustes Aluminiumgehäuse (für Hausmeldeanlagen in blau erhältlich)
- Funkmelder für Nachrüstung erhältlich



Rauch- und Wärmemelder

- Mehrere Empfindlichkeitsstufen
- Optisch/ Wärme/ Mehrkriterienmelder
- Hochwertige Alarmdetektion
- Wenig Fehlalarme
- Funkmelder für Nachrüstung erhältlich
- Mit Sirenen für Alarmierung



Bedienteil

- Funktionen: Ein-/ Ausschalten von Gruppen und Steuerungen, Alarm abschalten und rückstellen
- Gezielte Zugriffsrechte für verschiedene Benutzer
- Alarm und Störungsanzeige für eingewiesene Personen, z.B. für die Rezeption oder Hausmeister
- Bedienteil auch als App verfügbar



FSD: Feuerwehr-Schlüsseldepot

- Schneller Zugriff für die Feuerwehr
- Sichere Aufbewahrung von Objektschlüsseln
- Integration in Fassade
- Freistehende Säulen
- Sabotageüberwacht
- VdS Zertifiziert



FIZ: Feuerwehr-Informationszentrale

- Bedienung der BMA für Feuerwehr nach TAB
- Incl. Feuerwehrbedienfeld (FBF)
- Incl. Feuerwehranzeigetableau (FAT)
- Laufkarten für gute Orientierung



Sonderbrandmeldetechnik:

- Zuverlässige Branderkennung in kritischer Umgebung
- Kühllhäuser, Hochregale, Aufzugschächte, hohe Hallen, Tiefgaragen
- Rauchansaugsysteme (RAS)
- Flammenmelder
- Linienförmige Wärmemelder

05 Schließsysteme, Mechanik, Zutrittskontrolle



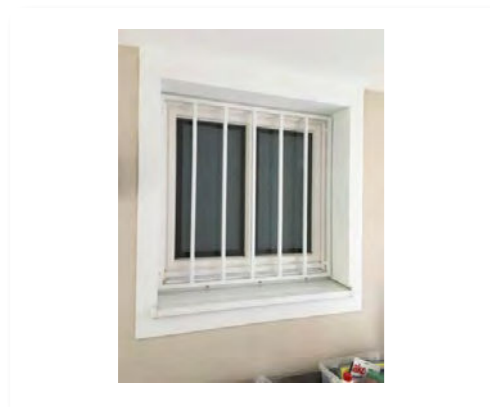
Elektronischer Zylinder

- Leichte Schlüsselverwaltung
- Mögliche Funkverbindung mit Alarmanlage
- Realisierung von Zutrittskontrollanlagen
- Speziell für Nachrüstungen



Schließzylinder/Schließanlagen

- Schließanlagen: Bohrschutz und Ziehschutz
- Schlüsselnachbestellung nur über Hersteller
- Patentiertes Funktionsprinzip
- Längenverstellbar



Fenster - und Rollkerngitter

- Mechanische Sicherung von Gefahrenstellen
- Für z.B Kellerfenster oder Kellerschächte
- Verankerung im Mauerwerk
- Individuell gefertigt
- Wunsch-Lackierung
- Speziallösungen

06 Fluchtwegsteuerung



- Überwachung von Notausgängen
- VdS zugelassen für Zwangsläufigkeit in Fluchtwegen
- Automatische Abschaltung bei Brandalarm
- Zeit und Dauer-Freigaben durch Zutrittskontrollanlage
- Markierung von Alarmen auf Videoaufzeichnungen

07 Sprechanlagen



- Integration von Sprechanlagen in Telefonanlagen (SIP/a/b)
- Bedienung der Sprechanlage per App
- Integration und Verknüpfung von Video und Zutritt
- Briefkasten / Stehlen-Kombinationen
- Notrufsprechstellen z.B. für Tiefgaragen
- Aktualisierung von Namen per Fernwartung

08 Mobile Überwachung



- Kabellose Videokamera/Bewegungsmelder/Sirenen
- Überwachung Baustellen/Außenlager/Parkplätze
- Kein Strom- und Internetanschluss notwendig
- Leihgeräte für zeitbegrenzte Anwendung
- Schnelle und unkomplizierte Installation
- Inkl. LTE Modem
- Bedienung per App
- Aufschaltung an Wachdienst möglich

Ihre Notizen

Jederzeit für Sie im Einsatz!



Kittel Alarm- und Sicherheitstechnik GmbH

Geschäftsführer: Manfred, Petra und Matthias Kittel

Ansprechpartner Beratung:

Matthias Kittel
Dominik Mayer
Bernd Kraus

Telefon: 08151 | 99 89 600

Fax: 08151 | 99 89 609

E-Mail: info@alarm-kittel.de

Internet: www.alarmkittel.de



Fotos: ©Gregor Thöner



- Errichter EMA BMA VÜA
- DIN 14675 BMA (alle Phasen)